



Services d'Externalisation pour la Messagerie

Cyril Sultan
cyril@frontbridge.com

- ✉ Pourquoi Externaliser? Intérêts pour la Messagerie électronique
- ✉ Présentation de FrontBridge Technologies
- ✉ Sécurité
- ✉ Continuité
- ✉ Pérennité, Découverte Légale, Conformité

✉ Définition d'un service externalisé

- » Service managé par une entreprise tierce dans son propre réseau

✉ Intérêts d'une solution externalisée

- » Réduction des coûts
 - Les coûts sont prévisibles et maîtrisés
 - Appliance ou logiciel: \$\$ pour installer, maintenir ces produits
 - Que peut il se passer demain? Supposons une grande attaque réseau
 - Optimisation des ressources internes pour des projets plus stratégiques
- » Gain de Productivité
 - Pour les utilisateurs: solution transparente
 - Disponibilité de l'infrastructure
 - Economie de bande passante et espace disque

✉ Différents types de service peuvent être offerts:

» Sécurité

- Anti-Spam, Anti-Virus, Filtrage de Contenu, Politique de Sécurité ...
- Module de cryptage

» Continuité

▪ Besoins

- Votre serveur de messagerie a-t-il déjà été indisponible ? Pendant combien de temps ?
- Quel a été l'impact sur l'activité de l'entreprise ?

▪ Solution

- Interface Web disponible pour les utilisateurs afin de lire leur message si le serveur Mail tombe

» Archivage et Recherche

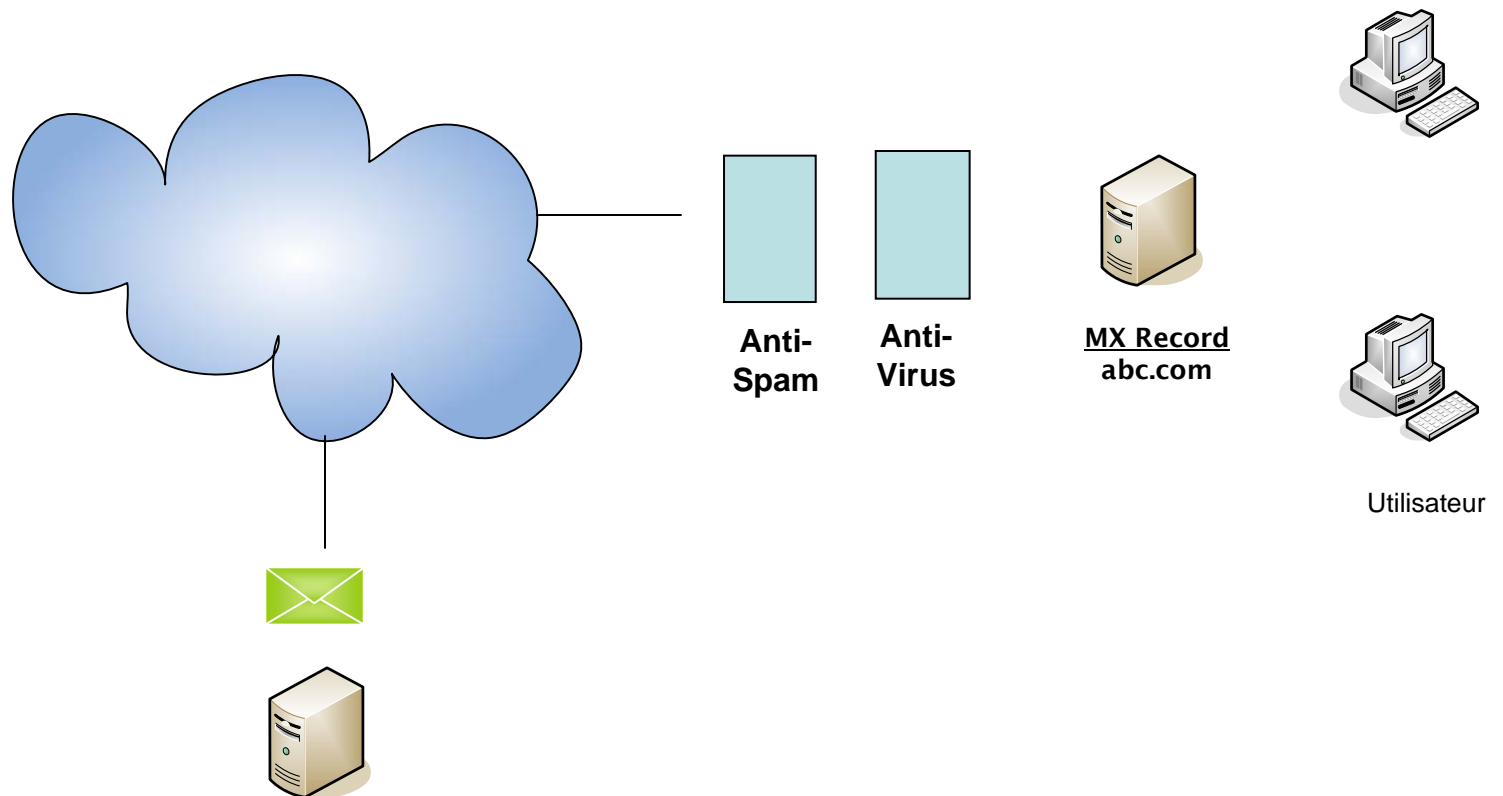
▪ Besoins

- Est-il déjà arrivé à l'un de vos utilisateurs de perdre tous ses emails ? (serveur crash, etc.). Comment l'avez-vous restaurer ?
- Avez-vous des obligations (légales ou autres) d'archiver vos messages ?
- Quels outils sont disponibles pour utiliser les archives ? Pour faire des recherches ?

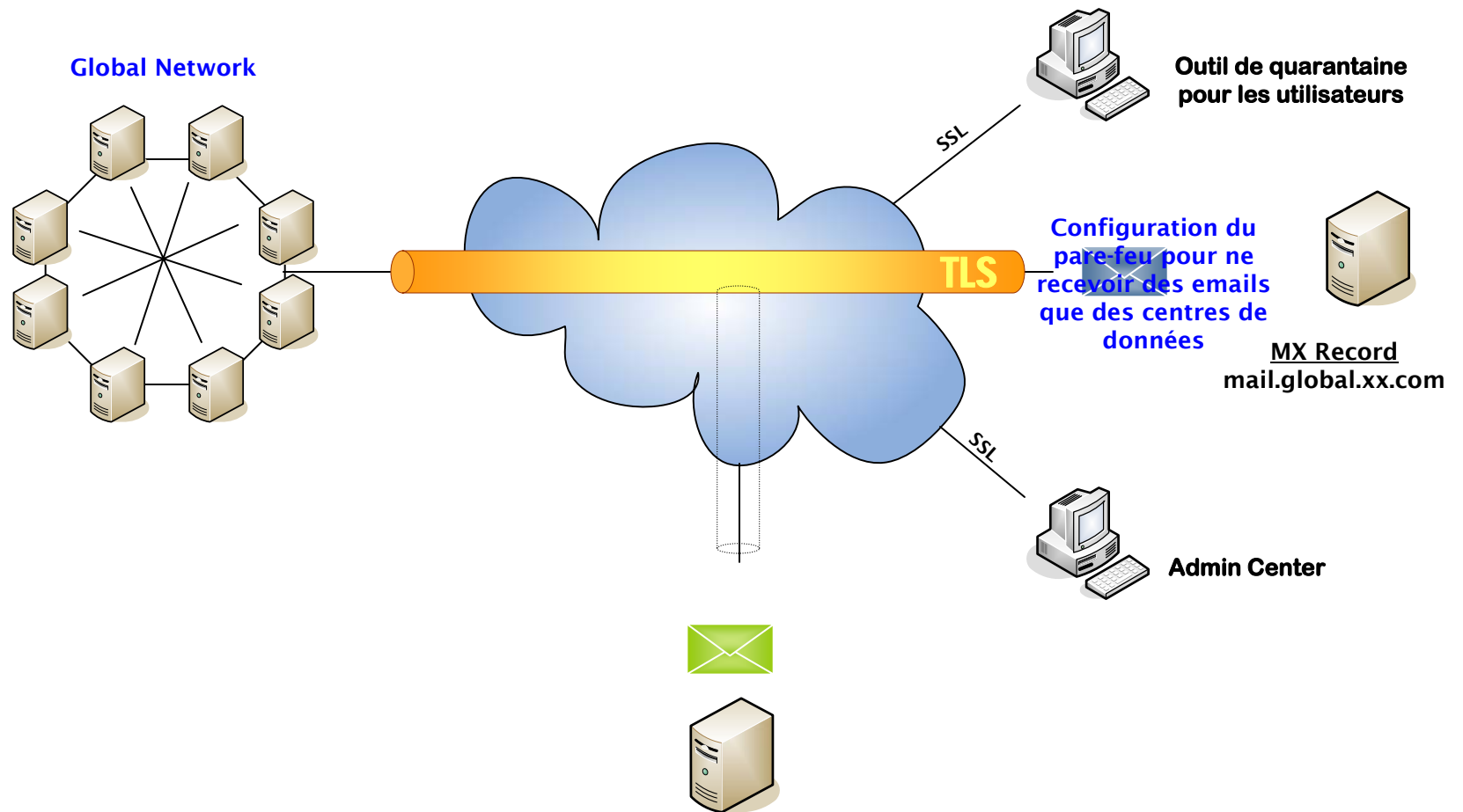
▪ Solution

- Interface ergonomique pour être utilisée par des personnes non techniques

Sécurité de la messagerie actuelle



Architecture et sécurité



✉ Sécurité

- » La liaison Serveur Mail – Centres de Données doit être sécurisée
 - Comme si l'outil de filtrage/continuité/archivage était dans l'entreprise
- » Sur les Centres de Données
 - Répondre à des critères sévères de qualification: personne ne peut rentrer dans le Centre de Données

✉ Confidentialité

- » Garanties de non lecture des Emails

✉ Disponibilité

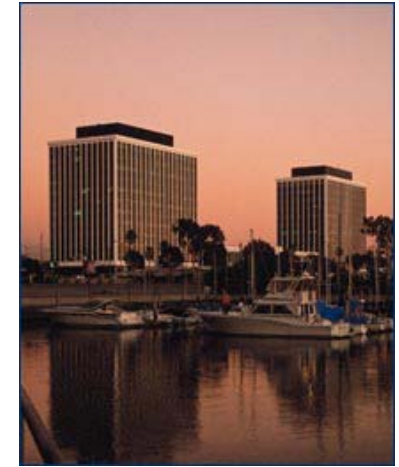
- » Le service doit fournir des hauts taux de disponibilité: 99.999%

✉ Efficacité

- » Filtrages Anti-Spam, Anti-Virus: doivent avoir des SLA d'efficacité

Présentation de l'entreprise

- ✉ Fournisseur de services hébergés innovants et intégrés pour la gestion de la messagerie
- ✉ Présence Mondiale
 - » Siège Social à Los Angeles, Californie
 - » 160 employés aux Etats-Unis, Canada, Europe
- ✉ Partenaires Mondiaux
 - » ATT, Equant, IBM, Sprint, VeriSign, NEC, Siemens
- ✉ Clients à dimension mondiale
 - » Plus de 4,000 clients
 - » De 5 à plus de 100,000 utilisateurs par client
 - » Présence sur tous les marchés verticaux
- ✉ Reconnaissance Mondiale
 - » Reconnaissance des analystes et de la presse en tant que visionnaire du marché
 - » Reconnue par 'Red Herring' en tant qu'une des '100 meilleures entreprises privées'



Siège Social,
Los Angeles, Californie

Prix...



Un réseau unique



✉ Réseau global

- » 8 centres de données au niveau mondial
- » Equilibrage de charge automatique

✉ Plusieurs sites d'hébergement (Tier-1)

- » Sprint; AT&T; Cable & Wireless

✉ Garantie de disponibilité: 99.999% (~5 minutes par an d'indisponibilité)

- » Disponibilité historique: 100%

✉ Chiffres:

- » Analyse de plus de 6 milliards de messages par mois

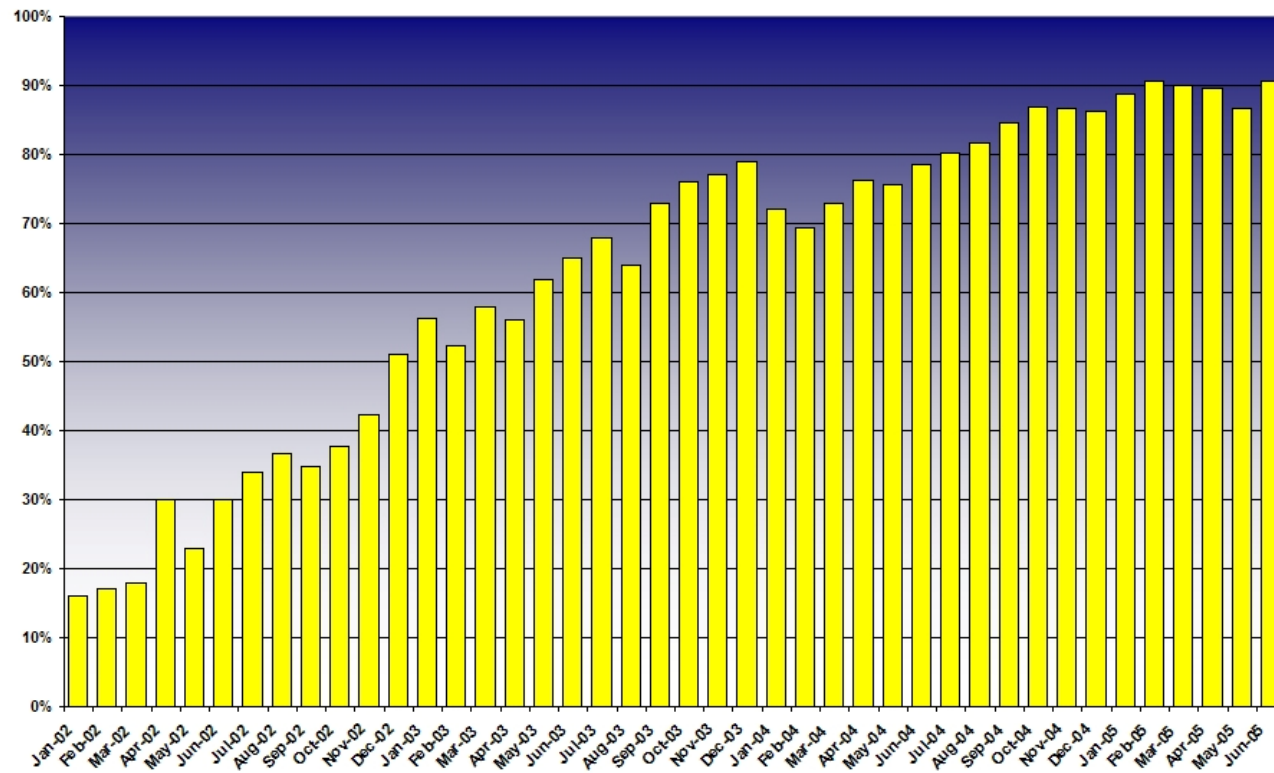
✉ Un seul champ MX

- » Redirection des données vers le réseau FrontBridge

Les statistiques spam du réseau FrontBridge

✉ Un croissance sans fin

» La technologie: seul moyen pour lutter



Spam as a Percentage of Messages Processed
Jan 2002 - June 2005

Source: FrontBridge Global Network

Spam : Les tendances en Europe

- ✉ En Europe, le spam représente 46% des emails en 2004
 - » Aux Etats-Unis, le spam atteint déjà plus de 80% des emails
 - » En 2008, il représentera 71% des emails en Europe

Source : Radicati group – 2005

- ✉ Le coût du spam est de 41,6 milliards € dans le monde en 2005; évalué à 198 milliards € en 2007 (perte de productivité et fraude)

Source : Radicati group – 2005

- ✉ Attaques “phishing”: augmentation de 42% en 2004

Source : Anti-Phishing Working Group – 2005

Exemple de phishing

Dear Societe Generale/ BNP Paribas/ CIC Banque/ Banque CCF Member,

This email was sent by your Bank server to verify your e-mail address. You must complete this process by clicking on the link below and entering in the small window your Societe Generale/ BNP Paribas/ CIC Banque/ Banque CCF online access details. This is done for your protection - because some of our members no longer have access to their email addresses and we must verify it. To verify your e-mail address, click on the link below.

If you have Societe Generale account: <http://www.societegenerale.fr/6kSUTW89gQLvzdQB8x517em4kh6g>
If you have BNP Paribas account: <http://www.bnpparibas.com/7kx63pwzalmXeCh7PHVFe3y2qio49z5vppg3b>
If you have CIC Banque account: <http://www.cic.fr/FO9waacGVAIXGUrwQaK8PalrQkphTs37h8413n25>
If you have Banque CCF account: http://www.ccf.fr/7Lbh5XJVF4322Xm0wnQ2aKa65Uml2_#de07c

Banque en ligne Société Générale : produits et services bancaires - Mozilla Firefox

File Edit View Go Bookmarks Tools Help

http://www.societegenerale.fr/

SOCIÉTÉ GÉNÉRALE

Bienvenue sur www.societegenerale.fr

POUR NAVIGUER SUR NOS SITES | TROUVER UNE AGENCE | LE GROUPE | LE RECRUTEMENT

ACTUALITES

- PARTICULIERS
 - Carte Visa Premier : 3 mois offerts. Pour en savoir plus sur cette offre...
 - L'immobilier d'entreprise à votre portée
 - Les avantages du Compte Epargne Logement
- ENTREPRISES
 - Déclarez vos téléprocédures administratives avec le certificat électronique
- PROFESSIONNELS
 - Généclé : garantisiez l'avenir de votre affaire en assurant son homme-clé
- ASSOCIATIONS
 - La chronique du mois

PARTICULIERS	ENTREPRISES	PROFESSIONNELS	ASSOCIATIONS
<ul style="list-style-type: none">Vos comptes et la bourse en ligneLa banque au quotidienLes prêtsLes placementsLes assurancesExpatriés / ExpatriatesMoins de 25 ans	<ul style="list-style-type: none">Créer votre espaceLa gestion de vos comptes et opérations en ligneNotre offre de produits et servicesLes services de nos partenaires	<ul style="list-style-type: none">Vos comptes et la bourse avec Proéclance NetProfessions agricolesArtisansCommerçantsProfessions juridiquesProfessions de santéProfessions de services	<ul style="list-style-type: none">Vos comptes et la bourse avec Proéclance NetDécouvrir les produits et servicesLes mémos pratiques de la vie associative : la législation et nos conseils

ACTUALITÉ SÉCURITÉ INTERNET

Vous avez peut-être reçu un mail frauduleux...

[Lire la suite](#)

Done

S
é
c
u
r
i
t
é

Module anti-spam: une stratégie multicouche en profondeur

Une stratégie multi-couches en profondeur

Directory Services

- » Protège contre les attaques de dictionnaire (DHA)

Spam Prevention

- » RTAP (analyse de trafic pour la détection d'anomalie)
- » Authentification en fonction de l'IP
- » Base de données d'adresses

Spam Protection

- » Empreinte / Profil
- » Notation utilisant plusieurs règles
- » Custom Spam Filter Management (CSFM)

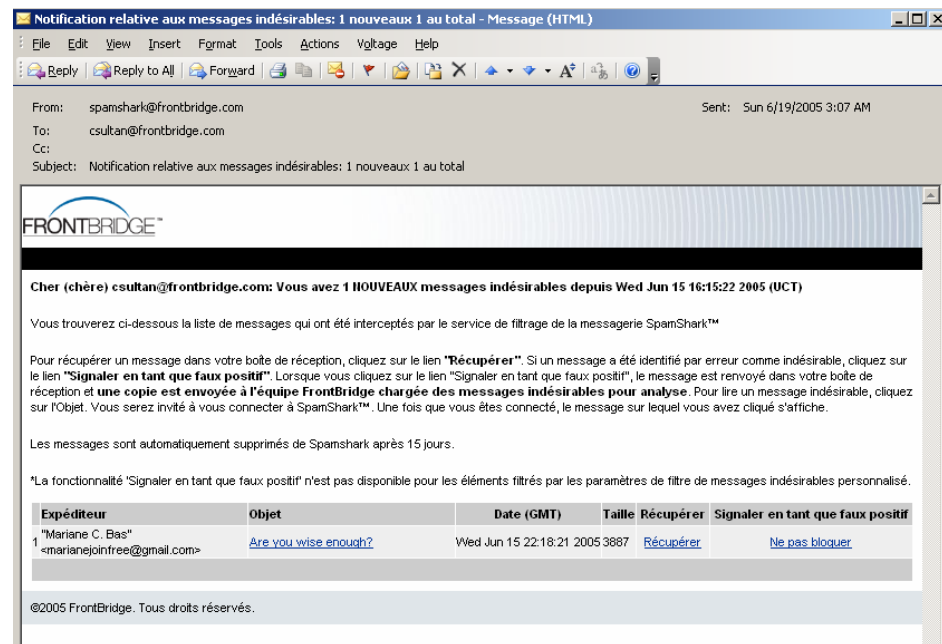
S
é
c
u
r
i
t
é

Solution la plus performante et la plus efficace actuellement disponible

- ✓ Bloque plus de 95% de courrier électronique non sollicité
- ✓ 1 sur 250,000 de faux positifs (plus faible taux)
- ✓ 1 sur 1,000,000 de faux critiques
- ✓ Garanti par un SLA (Accord sur la Qualité de Service)

- ✉ Utilisation de l'outil de quarantaine Spamshark™
 - » Notification envoyée (en français ou anglais ou ...)
tous les xx jours
 - » Spam stocké en dehors du réseau
 - » Interface Web individuelle localisée pour lire ses spam
 - » Possibilité de notifier les faux positifs

- ✉ Ou: redirection de tout le spam vers
 - » L'Administrateur:
admin@xx.com



Notification relative aux messages indésirables: 1 nouveaux 1 au total - Message (HTML)

From: spamshark@frontbridge.com Sent: Sun 6/19/2005 3:07 AM
To: csultan@frontbridge.com
Cc:
Subject: Notification relative aux messages indésirables: 1 nouveaux 1 au total

FRONTBRIDGE™

Cher (chère) csultan@frontbridge.com: Vous avez 1 NOUVEAUX messages indésirables depuis Wed Jun 15 16:15:22 2005 (UCT)

Vous trouverez ci-dessous la liste de messages qui ont été interceptés par le service de filtrage de la messagerie SpamShark™

Pour récupérer un message dans votre boîte de réception, cliquez sur le lien "Récupérer". Si un message a été identifié par erreur comme indésirable, cliquez sur le lien "Signaler en tant que faux positif". Lorsque vous cliquez sur le lien "Signaler en tant que faux positif", le message est renvoyé dans votre boîte de réception et **une copie est envoyée à l'équipe FrontBridge chargée des messages indésirables pour analyse**. Pour lire un message indésirable, cliquez sur l'Objet. Vous serez invité à vous connecter à SpamShark™. Une fois que vous êtes connecté, le message sur lequel vous avez cliqué s'affiche.

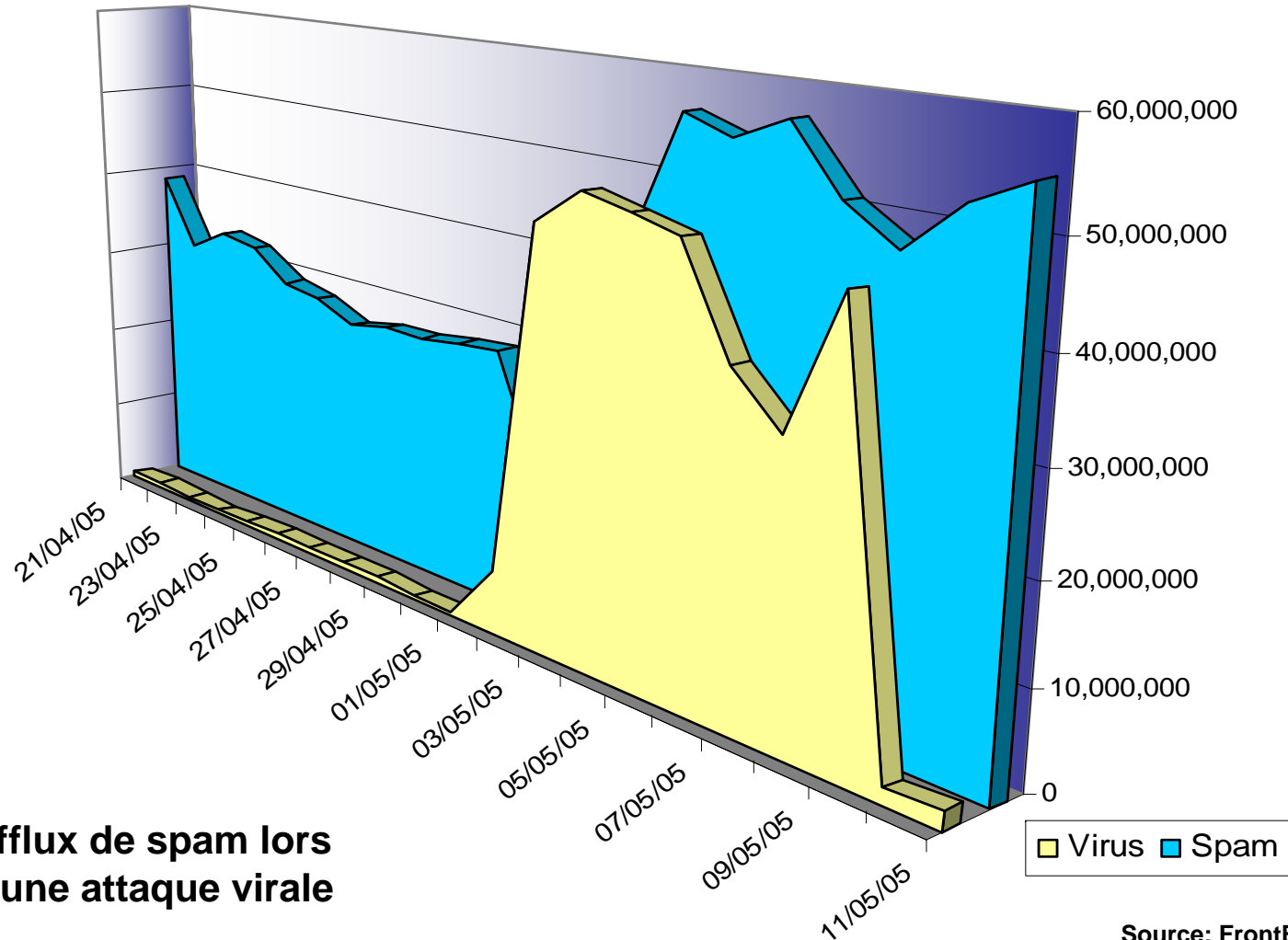
Les messages sont automatiquement supprimés de Spamshark après 15 jours.

*La fonctionnalité 'Signaler en tant que faux positif' n'est pas disponible pour les éléments filtrés par les paramètres de filtre de messages indésirables personnalisés.

Expéditeur	Objet	Date (GMT)	Taille	Récupérer	Signaler en tant que faux positif
1 "Mariane C. Bas" <marianejoinfree@gmail.com>	Are you wise enough?	Wed Jun 15 22:18:21 2005	3887	Récupérer	Ne pas bloquer

©2005 FrontBridge. Tous droits réservés.

Corrélation spam-virus



Afflux de spam lors d'une attaque virale

Source: FrontBridge

S
é
c
u
r
i
t
é

- ✉ Filtrage automatique anti-spam: limite la propagation
- ✉ Filtrage par règles: ex. Marketing non autorisé à envoyer des fichiers .exe
- ✉ Anti-Virus
 - » 3 Anti-Virus en permanence: Kaspersky, Sophos, Symantec
 - » Une mise à jour automatique des signatures toutes les 10 minutes
 - » Une équipe dédiée à la surveillance du réseau et en contact permanent avec le monde des A/V
- ✉ Fenêtre de vulnérabilité peut être réduite de plusieurs façons:
 - » Automatique par FrontBridge: Virus Hold
 - » Manuelle par l'administrateur: création de règles de politique de sécurité

✉ Filtrage de contenu

- » Interdire à certains groupes d'utilisateurs de recevoir/envoyer des fichiers .exe, .vbs, etc.

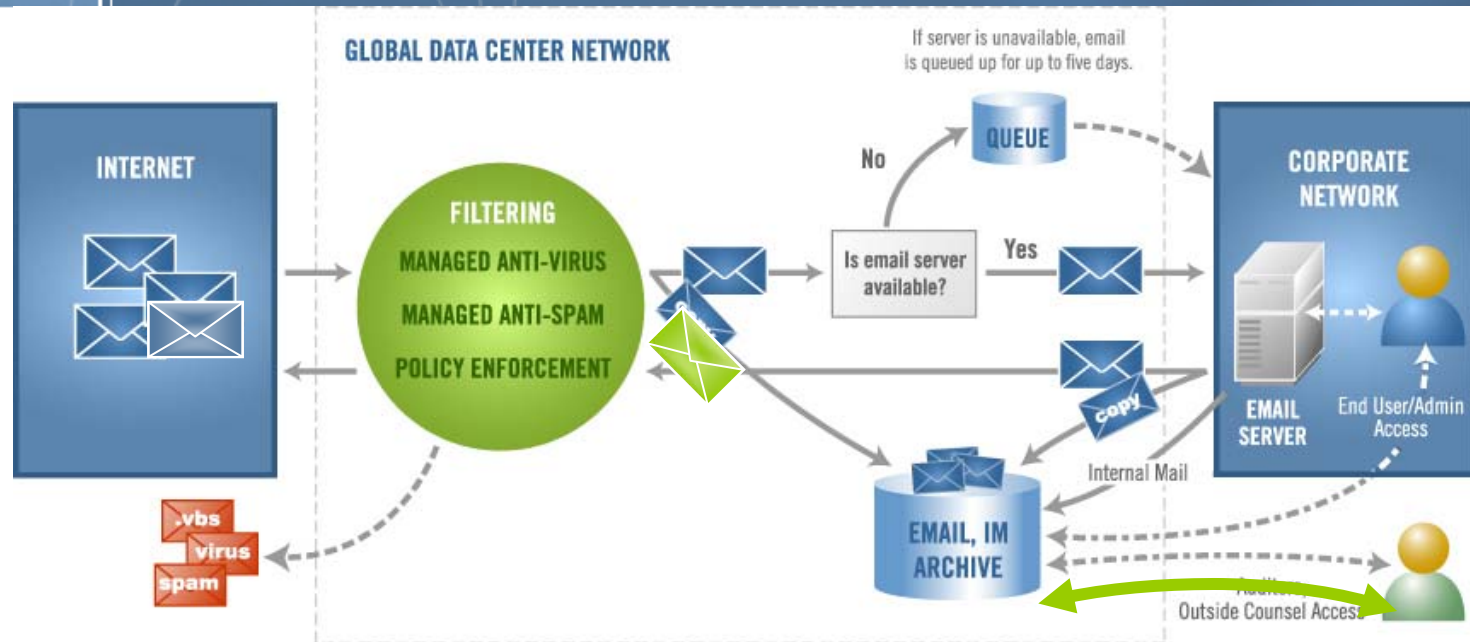
✉ Politiques de Sécurité (exemples)

- » Rejeter les messages de plus de 10Mb
- » Ajouter un message (publicité) sur tous les messages sortants
- » Rejeter les messages avec un certain mot dans le sujet ou le message
- » Autoriser la réception de certains messages (le PDG peut envoyer/recevoir des fichiers > 10 Mb)
- » Rejeter les Emails provenant d'une adresse IP/Email ou/et vers une adresse Email
- » ...

✉ Active Message Continuity

- » Service disponible 24x7
- » 5 jours de stockage et d'envoi des messages
- » Archivage des messages des 30 derniers jours
- » Stockage externe sécurisé
- » Possibilité de composer, recevoir, répondre et transmettre
- » Récupère les messages et les envoie automatiquement lorsque le serveur est disponible

Archivage des messages



P é r é n n i t é

- ✉ Messages archivés au fil de l'eau sans retard
 - » Sauvegarde des messages externes : entrants et sortants
- ✉ Sauvegarde des messages internes: utilisation des fonctions de 'journaling' de MS Exchange, Lotus Notes
- ✉ Sauvegarde les Messages Instantanés (MSN Messenger, Yahoo, etc.)
- ✉ Limite l'archivage aux messages légitimes: sans spam, ni virus, ni autres contenus non sollicité

Pour plus d'informations:

FrontBridge EMEA South
12/14 Rond Point des Champs Elysées
75008 PARIS
Tel: +33 1 53 53 16 78
Fax: +33 1 72 70 54 00
Email: emea-south@frontbridge.com