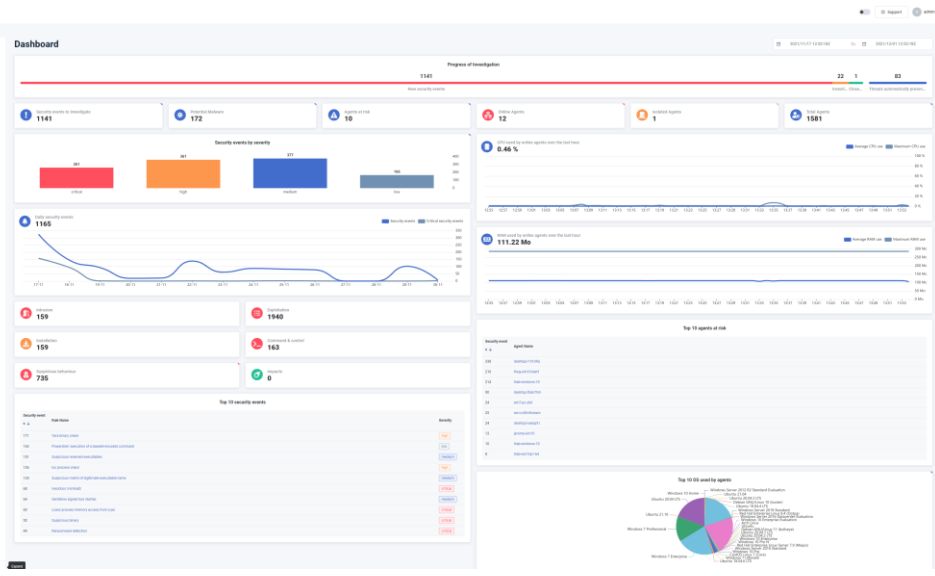


Changer d'EDR ne sert à rien



HarfangLab



HarfangLab
The **EDR** for free-thinking cybersecurity experts

70+ en 2022 34 en 2021 11 en 2020

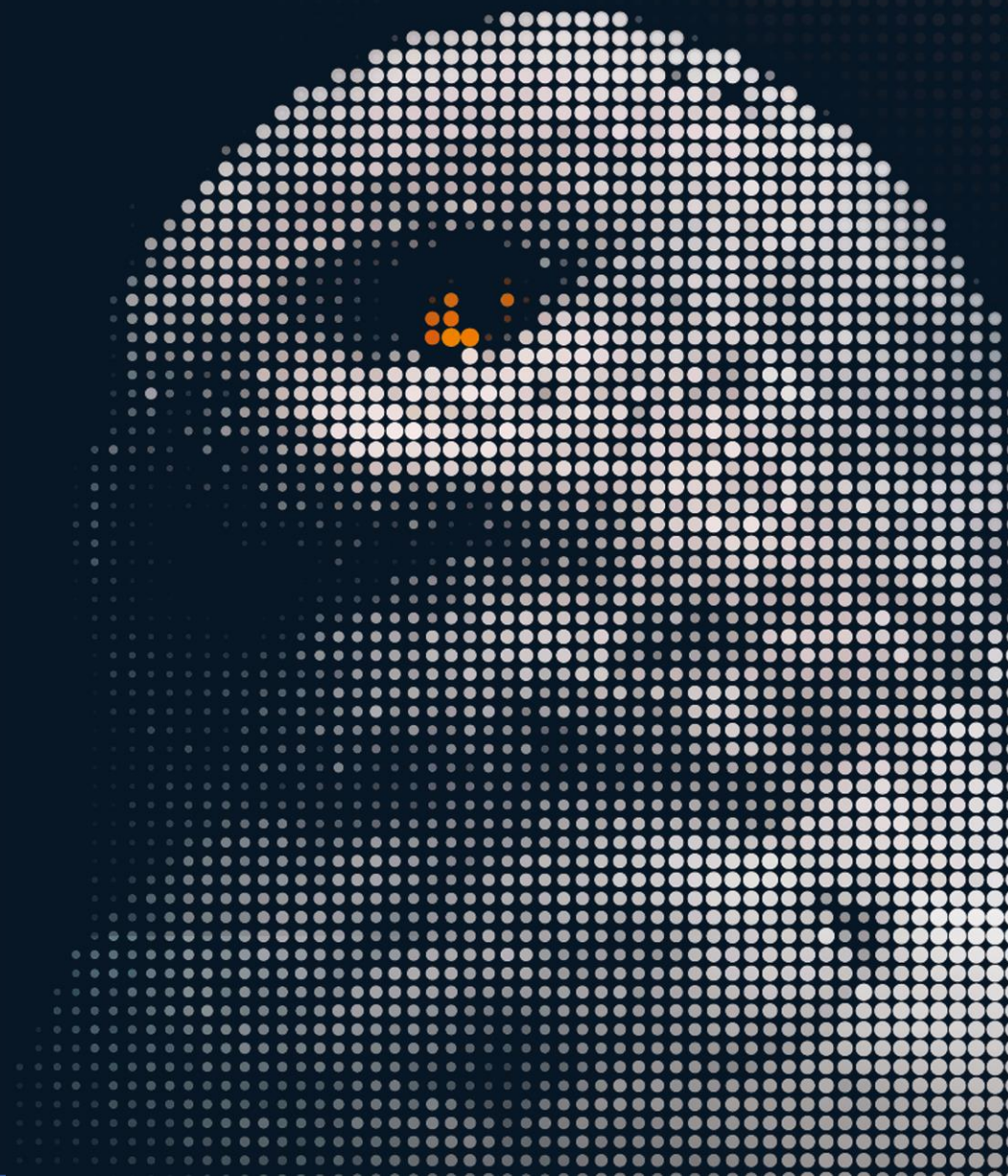


1000 **XDR** definitions.
Only 1 matters :
YOURS

Chiffres clés 2022

- 600k terminaux
- 92 clients
- 1 certification
- 20+ connecteurs
- 45 partenaires

**Changer d'EDR pour
payer moins cher**



50:50



Quel critère a le moins d'impact sur le coût global ?

◆ A. Les coûts de projet

◆ B. Les coûts cachés

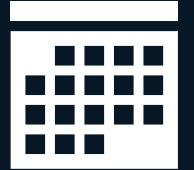
◆ C. Les coûts RH

◆ D. Le prix au terminal

Niveau de tarification	Tarif	Prix effectif par Go ¹	Économies par rapport au paiement à l'utilisation
Paiement à l'utilisation	2,766 € par Go (5 Go par compte de facturation par mois inclus)	2,766 € par Go	S.O.
100 Go par jour	245,46 € par jour	2,46 € par Go	11%
200 Go par jour	460,86 € par jour	2,31 € par Go	17%
300 Go par jour	676,26 € par jour	2,26 € par Go	18%
400 Go par jour	881,64 € par jour	2,21 € par Go	20%
500 Go par jour	1083,26 € par jour	2,17 € par Go	22%
1 000 Go par jour	2 128,94 € par jour	2,13 € par Go	23%
2 000 Go par jour	4 157,70 € par jour	2,08 € par Go	25%
5 000 Go par jour	10 081,16 € par jour	2,02 € par Go	27%

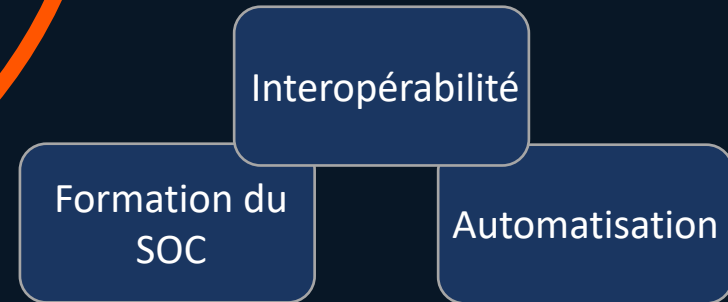
¹La taille des données est mesurée en Go (10⁹ octets). Les détails de son calcul sont disponibles pour [Log Analytics](#) et [Application Insights](#).

Projet de migration

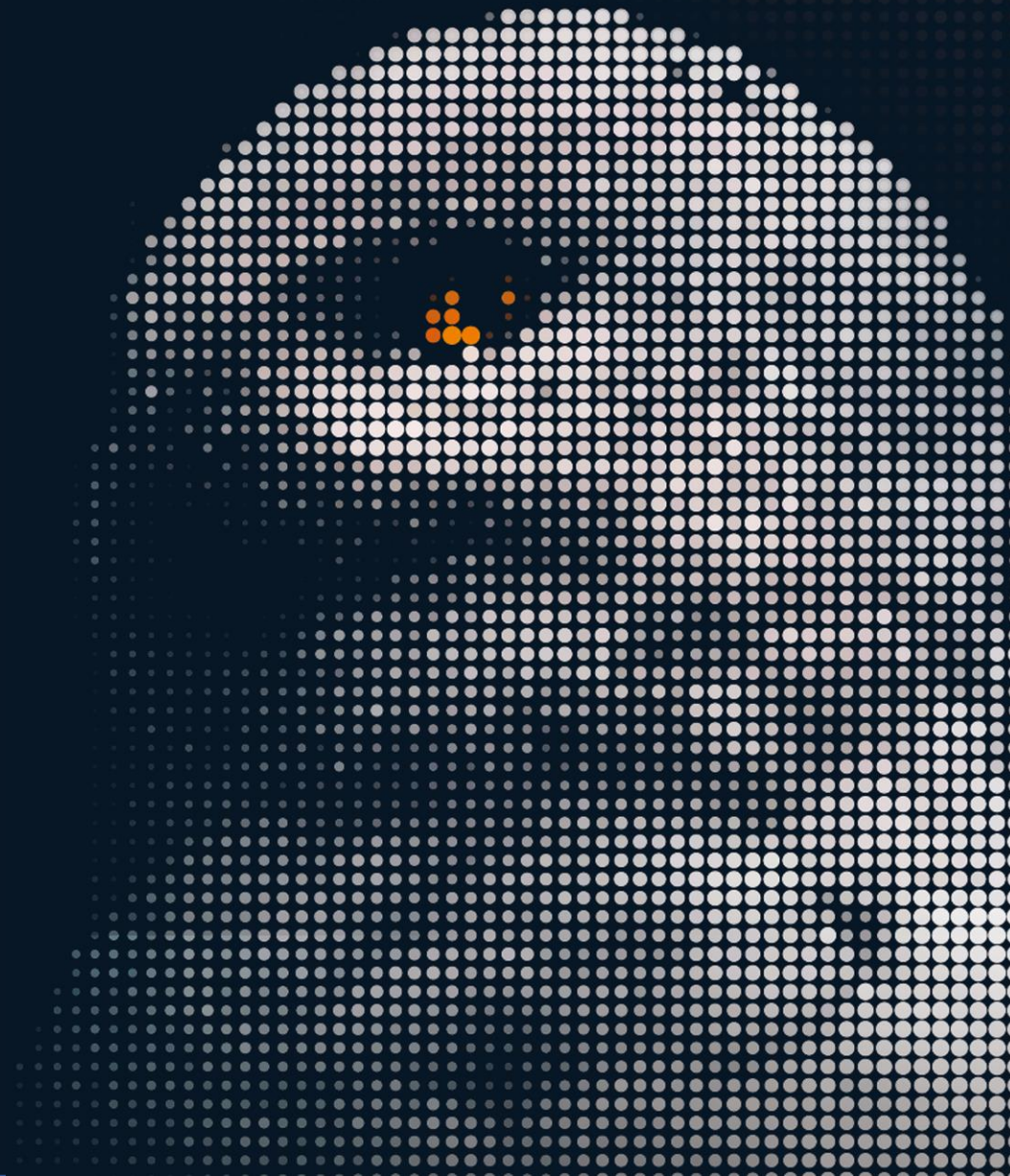


Quelle est votre stratégie long terme ?

Gestion du changement



**Changer d'EDR pour une
meilleure performance**



50:50



Qu'est ce qui est négligé dans la performance d'un EDR ?

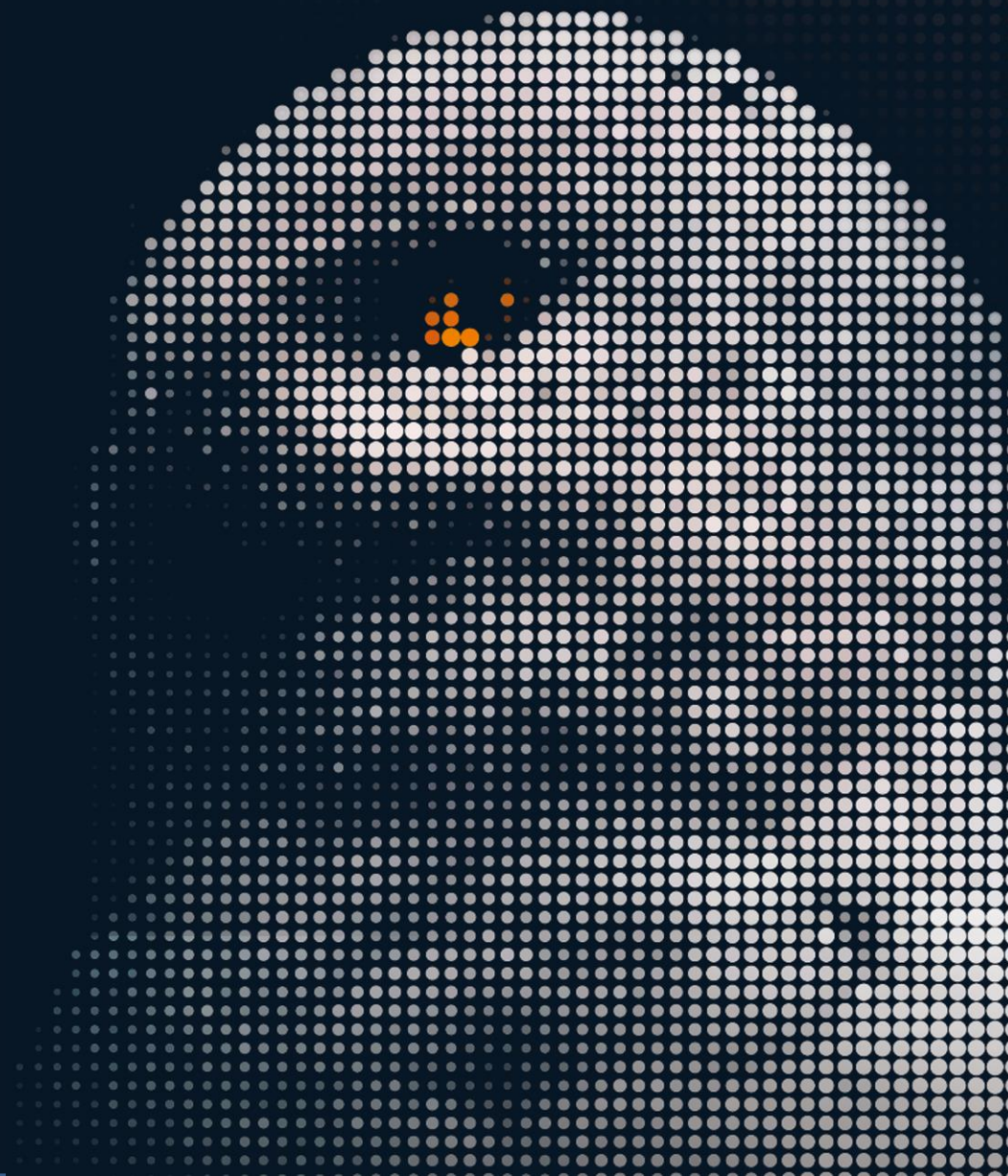
◆ A. Capacité de détection à un instant T

◆ B. Exploitabilité par votre SOC

◆ C. Interopérabilité avec architecture SSI

◆ D. Votre feuille de route

**L'EDR pour le côté
« Souveraineté
Numérique »**



50:50



Pourquoi ce n'est pas le sujet ?

◆ **A. La proximité du partenaire**

◆ **B. C'est un besoin exprimé par le DPO**

◆ **C. Merci le « Souveraineté Washing »**

◆ **D. Le cas d'une organisation sensible**

Aujourd'hui, le sujet est celui de **l'autonomie**

Autonomie
d'attribution du
budget sur les
éléments identifiés
comme pertinents

Autonomie dans la
priorisation des
différentes briques qui
composent
l'architecture SSI

Autonomie dans le
choix des partenaires
qu'ils soient éditeurs
ou MSP

Conséquence : Les 3 conditions à respecter pour tout éditeur EDR

Détection

Proposer la meilleure technologie au niveau du Endpoint

Interopérabilité

Permettre aux RSSI qui le souhaitent de construire l'XDR qui correspond à leur besoin.

Amélioration
Continue

Favoriser l'amélioration continue en restituant l'ensemble des données produites par l'EDR